

Inspiron 15

5000 Series

Quick Start Guide

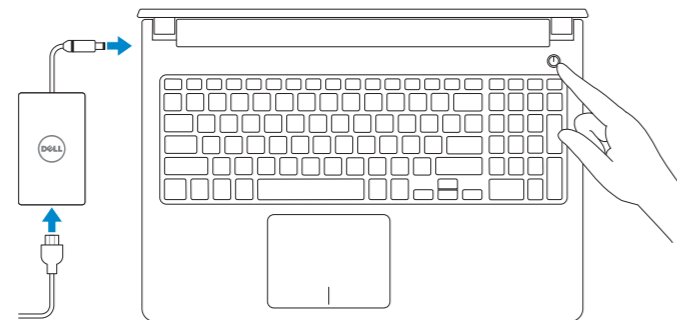
Snelstartgids
Guide d'information rapide
Schnellstart-Handbuch
Guida introduttiva rapida



1 Connect the power adapter and press the power button

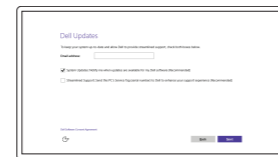
Sluit de netadapter aan en druk op de aan-uitknop
Connectez l'adaptateur d'alimentation et appuyez sur le bouton d'alimentation

Netzadapter anschließen und Betriebsschalter drücken
Connettere l'adattatore di alimentazione e premere il pulsante Accensione



2 Finish Windows setup

Voltooi de Windows-setup | Terminez l'installation de Windows
Windows-Setup abschließen | Terminare l'installazione di Windows



Enable Dell updates

Schakel updates van Dell in
Activer les mises à jour Dell
Dell Aktualisierungen aktivieren
Abilitare aggiornamenti Dell



Connect to your network

Maak verbinding met uw netwerk
Connectez-vous à votre réseau
Mit dem Netzwerk verbinden
Connettere alla rete

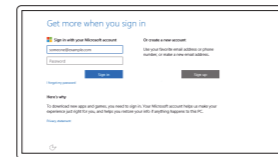
NOTE: If you are connecting to a secured wireless network, enter the password for the wireless network access when prompted.

N.B.: Als u verbinding maakt met een beveiligd draadloos netwerk, vul dan het wachtwoord voor het netwerk in wanneer daar om gevraagd wordt.

REMARQUE: si vous vous connectez à un réseau sans fil sécurisé, saisissez le mot de passe d'accès au réseau sans fil lorsque vous y êtes invité.

ANMERKUNG: Wenn Sie sich mit einem geschützten Wireless-Netzwerk verbinden, geben Sie das Kennwort für das Wireless-Netzwerk ein, wenn Sie dazu aufgefordert werden.

N.B.: se ci si sta connettendo a una rete wireless protetta, inserire la password di accesso alla rete wireless quando richiesto.



Sign in to your Microsoft account or create a local account

Meld u aan bij uw Microsoft-account of maak een lokale account aan

Connectez-vous à votre compte Microsoft ou créez un compte local

Bei Ihrem Microsoft-Konto anmelden oder lokales Konto erstellen

Effettuare l'accesso al proprio account Microsoft oppure creare un account locale

Create recovery media

Herstelmedium maken | Créer des supports de récupération
Wiederherstellungsmedium erstellen | Crea un supporto di ripristino

In Windows search, type **Recovery**, click **Create a recovery media**, and follow the instructions on the screen.

Typ in de zoekfunctie van Windows **Herstel**, klik op **Herstelmedia maken** en volg de instructies op het scherm.

Dans la recherche Windows, entrez **Récupération**, cliquez sur **Créer des supports de récupération**, et suivez les instructions à l'écran.

Geben Sie in der Windows-Suche **Wiederherstellung** ein, klicken Sie auf **Wiederherstellungsmedium erstellen** und folgen Sie den Anweisungen auf dem Bildschirm.

Nella ricerca su Windows, digitare **Ripristino**, fare clic su **Crea un supporto di ripristino** e seguire le istruzioni visualizzate nella schermata.

Locate Dell apps

Toepassingen van Dell vinden | Localiser les applications Dell
Dell Apps ausfindig machen | Localizzare le app Dell



Register your computer

Registreer de computer | Enregistrez votre ordinateur
Computer registreren | Registrare il computer



Dell Help & Support

Hulp en ondersteuning van Dell | Dell aide et assistance
Dell Hilfe und Support | Guida e supporto Dell



SupportAssist Check and update your computer

Controleer de computer en werk deze bij
Recherchez des mises à jour et installez-les sur votre ordinateur
Computer überprüfen en actualiseren
Verificare e aggiornare il computer

Product support and manuals

Productondersteuning en handleidingen
Support produits et manuels
Produktsupport und Handbücher
Supporto prodotto e manuali

Dell.com/support
Dell.com/support/manuals
Dell.com/support/windows

Contact Dell

Neem contact op met Dell | Contacter Dell
Kontaktaufnahme mit Dell | Contattare Dell

Dell.com/contactdell

Regulatory and safety

Regelgeving en veiligheid
Règlementations et sécurité
Sicherheitshinweise und Zulassungsinformationen
Normative e sicurezza

Dell.com/regulatory_compliance

Regulatory model

Wettelijk model | Modèle réglementaire
Muster-Modellnummer | Modello di conformità alle normative

P51F

Regulatory type

Wettelijk type | Type réglementaire
Muster-Typnummer | Tipo di conformità

P51F001
P51F002
P51F003
P51F005

Computer model

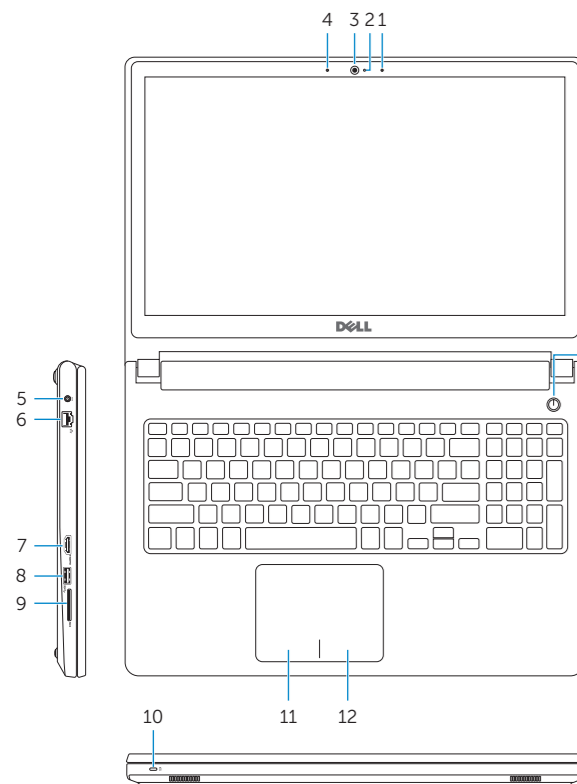
Computermodel | Modèle de l'ordinateur
Computermodell | Modello del computer

Inspiron 15-5551
Inspiron 15-5552
Inspiron 15-5555
Inspiron 15-5558



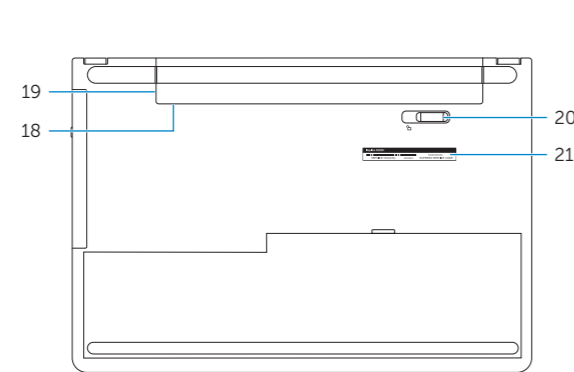
Features

Kenmerken | Caractéristiques | Funktionen | Funzioni



1. Right microphone
2. Camera-status light
3. Camera
4. Left microphone (Inspiron 15-5558 and Inspiron 15-5555 only)
5. Power-adapter port
6. Network port (Inspiron 15-5558 and Inspiron 15-5555 only)
7. HDMI port
8. USB 3.0 port
9. Media-card reader

10. Power and battery-status light/hard-drive activity light
11. Left-click area
12. Right-click area
13. Headset port
14. USB 2.0 ports (2)
15. Optical drive
16. Security-cable slot
17. Power button
18. Regulatory label (in battery bay)
19. Battery
20. Battery-release latch
21. Service Tag label



1. Rechtermicrofoon
2. Statuslampje camera
3. Camera
4. Microfoon aan linkerkant (alleen Inspiron 15-5558 en Inspiron 15-5555)
5. Poort voor stroomadapter
6. Netwerkpoot (alleen Inspiron 15-5558 en Inspiron 15-5555)
7. HDMI-poort
8. USB 3.0-poort
9. Mediakaartlezer

10. Statuslampje voor stroom en batterij/activiteitslampje voor harde schijf
11. Gebied voor linksklikken
12. Gebied voor rechtsklikken
13. Headsetpoort
14. USB 2.0-poorten (2)
15. Optisch station
16. Sleuf voor beveiligingskabel
17. Aan-/uitknop
18. Label regelgeving (in batterijhouder)
19. Batterij
20. Ontgrendelingschuifje batterijcompartiment
21. Servicetag

1. Microphone droit
2. Voyant d'état de la caméra
3. Caméra
4. Microphone gauche (Inspiron 15-5558 et Inspiron 15-5555 uniquement)
5. Port de l'adaptateur secteur
6. Port réseau (Inspiron 15-5558 et Inspiron 15-5555 uniquement)
7. Port HDMI
8. Port USB 3.0
9. Lecteur de carte mémoire

10. Voyant d'état de l'alimentation/Voyant d'activité du disque dur
11. Zone de clic gauche
12. Zone de clic droit
13. Port pour casque
14. Ports USB 2.0 (2)
15. Lecteur optique
16. Emplacement pour câble de sécurité
17. Bouton d'alimentation
18. Étiquettes de conformité aux normes (dans la baie de la batterie)
19. Batterie
20. Loquet de déverrouillage de batterie
21. Étiquette de numéro de série

1. Rechtes Mikrofoon
2. Kamerastatusaanzeige
3. Kamera
4. Linkes Mikrofoon (nur Inspiron 15-5558 und Inspiron 15-5555)
5. Netzadapteranschluss
6. Netzwerkanschluss (nur Inspiron 15-5558 und Inspiron 15-5555)
7. HDMI-Anschluss
8. USB 3.0-Anschluss
9. Medienkartenleser

1. Microfono di destra
2. Indicatore di stato della fotocamera
3. Fotocamera
4. Microfono sinistro (solo per Inspiron 15-5558 e Inspiron 15-5555)
5. Porta dell'adattatore di alimentazione
6. Porta di rete (solo per Inspiron 15-5558 e Inspiron 15-5555)
7. Porta HDMI
8. Porta USB 3.0
9. Lettore di schede multimediali
10. Indicatore di stato dell'alimentazione e della batteria/Indicatore di attività del disco rigido

10. Stromversorgungs- und Akkuzustandsanzeige/Festplattenaktivitätsanzeige
11. Linker Mausclickbereich
12. Rechter Mausclickbereich
13. Kopfhöreranschluss
14. USB 2.0-Anschlüsse (2)
15. Optisches Laufwerk
16. Sicherheitskabeleinschub
17. Betriebsschalter
18. Normenetikett (im Akkufach)
19. Akku
20. Akku-Entriegelungsriegel
21. Service-Tag-Etikett

11. Area per clic con pulsante sinistro
12. Area per clic con pulsante destro
13. Porta auricolare
14. Porte USB 2.0 (2)
15. Unità ottica
16. Slot cavo di protezione
17. Accensione
18. Etichetta di conformità alle normative (nell'alloggiamento della batteria)
19. Batteria
20. Dispositivo di chiusura a scatto della batteria
21. Etichetta Numero di servizio

Shortcut keys

Sneltoetsen | Touches de fonction

Tastaturbefehle | Tasti di scelta rapida



- Mute audio**
Geluid dempen | Couper le son
Audio stummschalten | Disattiva audio



- Decrease volume**
Geluidsniveau omlaag | Diminuer le volume
Lautstärke reduzieren | Diminuisci volume



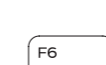
- Increase volume**
Geluidsniveau omhoog | Augmenter le volume
Lautstärke erhöhen | Aumenta volume



- Play previous track/chapter**
Vorige nummer/hoofdstuk afspelen
Lire le morceau ou le chapitre précédent
Vorherigen Titel bzw. vorheriges Kapitel wiedergeben
Riproduci traccia/capitolo precedente



- Play/Pause**
Afspelen/Pauzeren | Lire/Pause
Wiedergabe/Pause | Riproduci/Metti in pausa



- Play next track/chapter**
Volgende nummer/hoofdstuk afspelen
Lire le morceau ou le chapitre suivant
Nächsten Titel bzw. nächstes Kapitel wiedergeben
Riproduci traccia/capitolo successivo



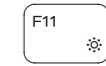
- Switch to external display**
Naar extern beeldscherm schakelen | Basculer vers un moniteur externe
Auf externe Anzeige umschalten | Passa al display esterno



- Search**
Zoeken | Rechercher
Suchen | Ricerca



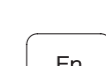
- Toggle keyboard backlight (optional)**
Toetsenbordverlichting in-/uitschakelen (optioneel)
Activer/Désactiver le rétroéclairage du clavier (en option)
Tastaturbeleuchtung umschalten (optional)
Attiva/Disattiva la retroilluminazione della tastiera (opzionale)



- Decrease brightness**
Helderheid verminderen | Diminuer la luminosité
Helligkeit reduzieren | Riduci luminosità



- Increase brightness**
Helderheid vermeerderen | Augmenter la luminosité
Helligkeit erhöhen | Aumenta luminosità



- Toggle Fn-key lock**
Vergrendeling van Fn-toets in-/uitschakelen
Verrouiller/Déverrouiller la touche Fn
Fn-Tastensperre umschalten
Alterna Fn-tasto di blocco



- Turn off/on wireless**
Draadloos in-/uitschakelen | Activer/Désactiver le sans fil
Wireless ein-/ausschalten
Attiva/Disattiva modalità senza fili



- Sleep**
Slaapstand | Veille
Energiesparmodus | Sospensione



- Toggle between power and battery-status light/hard-drive activity light**
Schakelen tussen lampje voor energie- en batterijniveau/activiteitenlampje vaste schijf
Alternar entre le voyant d'état de l'alimentation et de la batterie/voyant d'activité du disque dur
Zwischen Stromversorgungs- und Akkuzustandsanzeige/Festplattenaktivitätsanzeige umschalten
Alternare tra l'Indicatore di stato della batteria e dell'alimentazione/l'indicatore di attività del disco rigido

☑ **NOTE:** For more information, see *Specifications* at [Dell.com/support](https://www.dell.com/support).

☑ **N.B.:** Voor meer informatie, zie *Specificaties* op [Dell.com/support](https://www.dell.com/support).

☑ **REMARQUE:** pour plus d'informations, consultez la section *Caractéristiques* sur [Dell.com/support](https://www.dell.com/support).

☑ **ANMERKUNG:** Weitere Information finden Sie unter *Technische Daten* auf [Dell.com/support](https://www.dell.com/support).

☑ **N.B.:** per ulteriori informazioni, consultare *Specifiche* all'indirizzo [Dell.com/support](https://www.dell.com/support).